

5 – Les JADALI-SIFMA au 1/43°

Seulement deux modèles furent fabriqués sous la marque JADALI-SIFMA avant d'être proposés à SAFIR qui les incorporera dans sa gamme avec de légères modifications:

Ford T "Lizzie" 1911



photo Jean Louis Garon



photo Jean Louis Garon



photo Jean Louis Garon

la Ford T "Lizzie" originale de JADALI-SIFMA



photo JL Garon

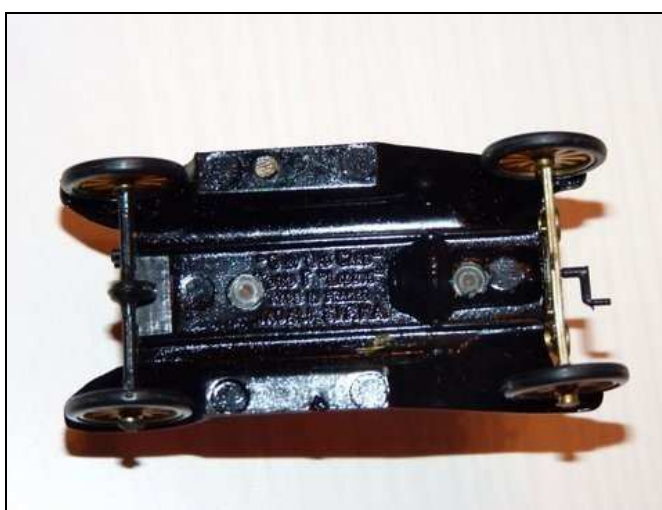


en vente sur e-Bay: manque la capote repliée

deux couleurs

Sur ces exemplaires, magnifiques au demeurant, le pare-brise a été modifié (sans doute suite à une casse accidentelle). En effet, la partie haute du pare-brise au dessus des ancrages des tirants a disparu.

En revanche, le modèle ci-dessous récemment acquis démontre l'existence d'une troisième couleur: orange.



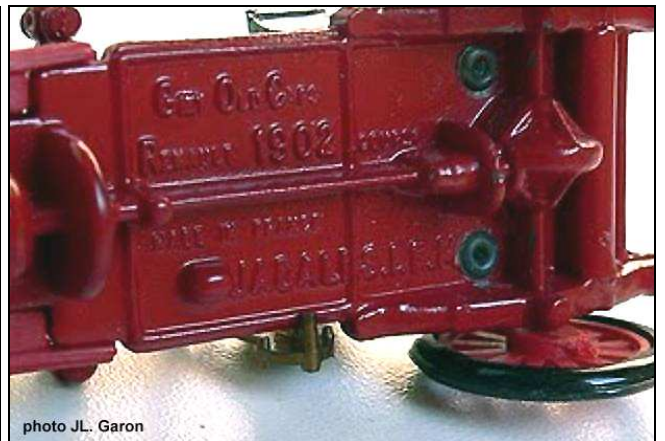
Photos Jean-Louis Garon

Le modèle fut ensuite légèrement modifié et incorporé dans la gamme SAFIR.



deux variantes de la Ford T "Lizzie" par SAFIR

Renault de la course Paris Vienne 1902: le second modèle représente la Renault qui a gagné la course Paris-Vienne en 1902, pilotée par Marcel Renault.



la Renault de la course Paris-Vienne 1902 par JADALI-SIFMA



Un très bel exemplaire vient d'être proposé sur e-Bay.

Elles sont très rares sous le nom de JADALI-SIFMA. A partir du début de 1960, elles seront intégrées à la gamme et sous le nom de SAFIR.



la Renault Paris-Vienne par SAFIR

Notons que SAFIR a ajouté des pneus de secours superflus car ils n'existaient pas sur la voiture originale ni sur la miniature de JADALI-SIFMA.